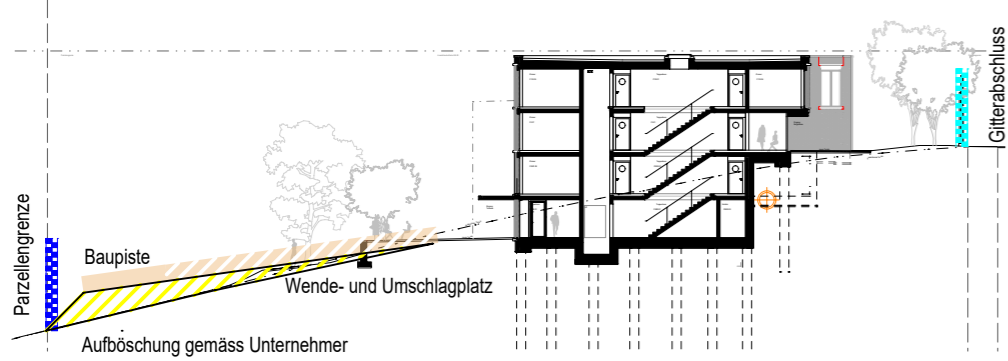


Grundriss Fischenrüti 1:500



Ansicht NW - Haus A 1:500



Querschnitt Haus C 1:500

- Wende- und Umschlagplatz\*
- Freifläche für Barracken, Mulden, EL-prov. Wasser-prov. Hydrant, WCs
- Fussgänger-Verbot
- Baupiste
- Stellflächen, Lagerflächen
- Hummus- / Aushub-Depot
- geschlossene Bauwand = Parzellengrenze
- Gitterabschluss - Durchsicht
- Aufböschung / Ausgleich Quergefälle\* Verwendung des Aushubs für Aufböschung
- Fussgängerweg (Winterdienst Zufahrt)

\* Das Terrain befindet sich in Hanglage und muss in Bezug auf Lagerflächen und Installationsarbeiten geebnet werden. Die Neigung oder eine notwendige Terrassierung ist nach Vorschlag Unternehmer auszubilden.

**zach + zünd** zach + zünd architekten gmbh bsa sia | feldstrasse 24 | 8004 zürich  
 architekten t 043 33 66 010 | zachzuend@zachzuend.ch | www.zachzuend.ch

091 Wohnüberbauung Fischenrüti Horgen  
 Trift AG, Minervastrasse 17, 8032 Zürich  
 Baustelleninstallation Ausschnitt Fischenrütistr./Kuppe

**BST INST**

Ausführung  
 420 / 297 | 5.1 | Erstellt: 17.05.2023 ss | Rev. 18.03.2024 aw | M 1:500 | Plannr. **0597 D**

Dieses Dokument ist Eigentum von Zach + Zünd; es darf ohne ausdrückliche Genehmigung weder verteilt, noch vervielfältigt werden. Sämtliche Rechte für Verwertung und Veröffentlichung liegen bei den Planverfassern.